

Quick Guide

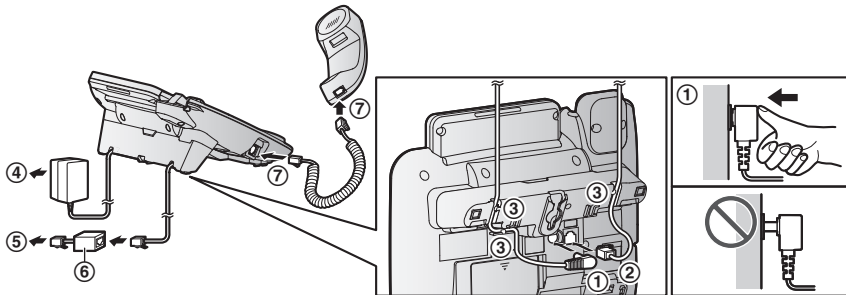
Connections

Base unit

- ① Connect the AC adaptor to the unit by pressing the plug firmly.
- ② Connect the telephone line cord to the unit until you hear a click.
- ③ Fasten the AC adaptor cord and the telephone line cord by hooking it.
- ④ Connect the AC adaptor to the power outlet.
- ⑤ Connect the telephone line cord to the single-line telephone jack (RJ11C) until you hear a click.
- ⑥ A DSL/ADSL filter (not supplied) is required if you have a DSL/ADSL service.
- ⑦ Connect the corded handset cord to the corded handset and the base unit until you hear a click.

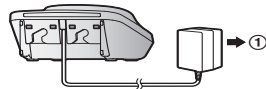
Note:

- Use only the supplied Panasonic AC adaptor PNLV226.



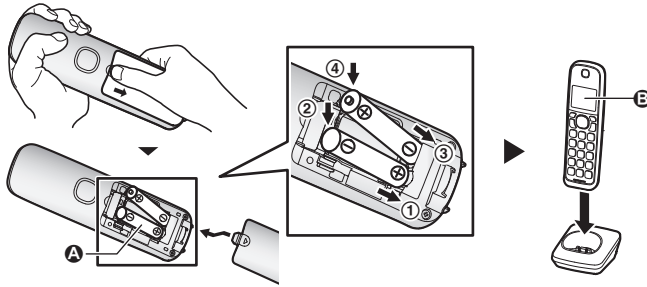
Charger

- ① Connect the AC adaptor to the power outlet.



Handset battery installation/Handset battery charging

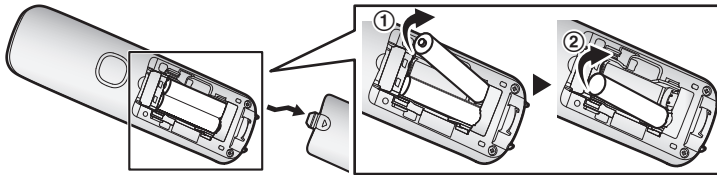
Charge for about 7 hours.



Note:

- USE ONLY rechargeable Ni-MH batteries AAA (R03) size (A).
- Do NOT use alkaline/manganese/Ni-Cd batteries.
- Confirm correct polarities (+, -).
- Follow the directions on the display to set up the unit.
- Confirm "Charging" is displayed (B).

Handset battery removal



Operating tips

Soft keys

By pressing a soft key, you can select the feature shown directly above it on the display. Pay attention to the display to see what functions the soft keys are assigned during operation.

Navigator key

Handset:

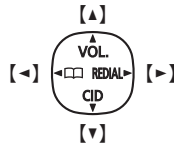
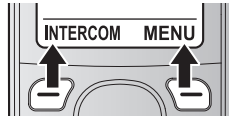
- [▲], [▼], [◀], or [▶]: Scroll through various lists and items.
- VOL. (Volume: [▲] or [▼]): Adjust the receiver or speaker volume while talking.
- [◀] □□: View the phonebook entry.
- [▶] REDIAL: View the redial list.
- [▼] CID (Caller ID): View the caller list.

Base unit:

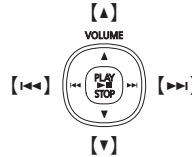
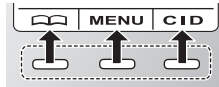
- [▲], [▼], [◀], or [▶]: Scroll through various lists and items.
- VOLUME (Volume: [▲] or [▼]): Adjust the receiver or speaker volume while talking.
- [◀]/[▶]: Repeat/skip messages during playback.

Operating tips

Handset



Base unit



Date and time (Handset/Base unit)

- 1 **[MENU]** **#** **1** **0** **1**
- 2 Enter the current month, date, and year. → **[OK]**
- 3 Enter the current hour and minute (12-hour clock format).
- 4 Proceed with the operation for your unit.
Handset: **[☒]**: Select “AM” or “PM”. → **[SAVE]**
Base unit: **[AM/PM]**: Select “AM” or “PM”. → **[SAVE]**
- 5 Proceed with the operation for your unit.
Handset: **[OFF]**
Base unit: **[EXIT]**

Recording your greeting message of the answering system (Handset/Base unit)

You can record your own greeting message instead of using a pre-recorded greeting message.

- 1 **[MENU]** **#** **3** **0** **2** → **[↕]**: “Yes” → **[SELECT]**
- 2 After a beep sounds, speak clearly about 20 cm (8 inches) away from the microphone (2 minutes max.).
- 3 Press **[STOP]** to stop recording.
- 4 Proceed with the operation for your unit.
Handset: **[OFF]**
Base unit: **[EXIT]**

Using a Bluetooth Headphone

By pairing a Bluetooth headphone to the handset, you can enjoy hands-free conversations when talking over the phone.

- Your Bluetooth headphone must support the Hands Free Profile (HFP) specification.
- Up to 4 Bluetooth headphones can be paired to the handset.
- Only 1 Bluetooth headphone can be used with the unit at a time.
- For best performance, we recommend using your Bluetooth headphone within 3 m (10 feet) of the handset. The handset can communicate with Bluetooth headphones within an approximately 10 m (33 feet) range without any obstacles or line of sight.



- Ⓐ Handset
- Ⓑ Bluetooth headphone

Trademarks

- The Bluetooth® word mark and logos are registered trademarks owned by Bluetooth SIG, Inc., and any use of such marks by Panasonic Holdings Corporation is under licence.
- All other trademarks identified herein are the property of their respective owners.

Pairing a Bluetooth headphone to the handset

- Refer to the headphone's operating instructions. If your headphone PIN is not "0000", change the Bluetooth PIN beforehand (refer to the operating instructions).


1 Bluetooth headphone:

Set your headphone to pairing mode.

2 Handset:

Press and hold **[PAIR]** for about 3 seconds.

3 Wait until a long beep sounds.



- When  is displayed, the headphone is available for use.*1

*1 Corresponding headphone number is indicated next to the item.

Note:

- In step 2, if the handset has been paired with a maximum of 4 headphones, you can overwrite any unwanted headphone by pressing **[YES]**. → **[↕]**: Select the desired headphone. → **[SELECT]**
- If you cannot pair the headphones to the handset, make sure that the Bluetooth headphones are not connected to another Bluetooth device.

Handset: Bluetooth headphone display items

	A Bluetooth headphone is connected to the handset. It is ready for use.*1 *1 Corresponding headphone number is indicated next to the item.
	A Bluetooth headphone is in use.*1 *1 Corresponding headphone number is indicated next to the item.

Using a Bluetooth Headphone

Connecting/disconnecting a Bluetooth headphone

Headphones that are on can be connected automatically with the paired handset, while headphones that are off will be disconnected from the handset.

If the headphones do not connect automatically or if you want to use them with another Bluetooth device, you may need to connect/disconnect them manually.

- Make sure that the headphone is turned on.

1 To connect/disconnect:

Press **[PAIR]**. → **[↕]**: Select the desired headphone. → **[SELECT]**

2 **[↕]**: “Connect” or “Disconnect” → **[SELECT]**

- A long beep sounds.
- If another headphone is already connected when “Connect” is selected, the unit prompts you to disconnect the Bluetooth connection with the current headphone. → **[YES]**

3 **[OFF]**

Note:

- A disconnected headphone is not unpaired from the handset, so pairing it to the handset again is unnecessary.


Operating a Bluetooth headphone

- Refer to your headphone's operating instructions for details.
- Some features described here may not be available depending on Bluetooth headphone.
- Make sure that the headphone is turned on.

Making calls with your headphone

- Only 1 Bluetooth headphone can be used with the unit at a time.
 - Make sure that the Bluetooth headphone is not connected to another Bluetooth device.
- 1 Lift the handset and then dial the phone number.
 - To correct a digit, press **[CLEAR]**.
 - 2 Press **[PAIR]**.
 - The unit starts dialing immediately if only 1 Bluetooth headphone is paired and connected. Go to step 4.
 - 3 If 2 or more Bluetooth headphones are paired,
[↕]: Select the desired headphone. → **[SELECT]**
 - The unit starts dialing immediately if no other Bluetooth headphone is connected.
 - If the selected headphone is other than the one already connected, the unit prompts you to disconnect the Bluetooth connection with the current headphone. → **[YES]**
 - 4 When you finish talking, press **[OFF]** or press your headphone's button referring to your headphone's operating instructions.

Note:

-  is displayed on the handset.*1
- While talking on the headphone, you can switch to the receiver by pressing **[TALK/📞]**.

*1 Corresponding headphone number is indicated next to the item.

Using a Bluetooth Headphone

Answering calls with your headphone

During an incoming call, you can answer the call in the following situations:

■ If the headphone is already connected and it rings:

- 1 Press **[PAIR]** or press your headphone's button referring to your headphone's operating instructions to answer the call.
- 2 When you finish talking, press **[OFF]** or press your headphone's button referring to your headphone's operating instructions.

■ If the headphone does not ring:

- 1 Press **[TALK/📞]** on the handset.
You can also answer the call by pressing **[PAIR]** to connect to your headphone.
 - Answered call will automatically be directed to the speakerphone, since with some headphones it takes some time to connect.
 - During this time “**Connecting**” is displayed on the handset. Go to step 3.
- 2 To switch to your headphone, refer “Switching between the handset and your headphone”, page 6.
- 3 When you finish talking, press **[OFF]** or press your headphone's button referring to your headphone's operating instructions.

Note:

- The first ring of an incoming call will not be heard when using a Bluetooth headphone.
- During an incoming call, press **[PAIR]** after receiving Caller ID information to answer the call and to select headphone listed, if 2 or more Bluetooth headphones are paired.
- Depending on your headphone, it may take some time to switch the call from the handset to headphone.

Switching between the handset and your headphone

You can switch between the handset and your headphone:

- during a call.
- during an intercom call.

■ To switch to your headphone during a call by the handset:

- 1 Press **[PAIR]** on the handset.
 - The call is automatically switched when there is only 1 Bluetooth headphone is paired and connected.
- 2 If 2 or more Bluetooth headphones are paired,
[↕]: Select the desired headphone. → **[SELECT]**
 - The call will be switched if no other Bluetooth headphone is connected.
 - If the selected headphone is other than the one already connected, the unit prompts you to disconnect the Bluetooth connection with the current headphone. → **[YES]**

■ To switch to your handset during a call by the headphone:

Press **[TALK/📞]** on the handset.

Note:

- Make sure that the Bluetooth headphone is not connected to another Bluetooth device.

Basic operations

Making/Answering calls (Handset/Base unit)

Making calls	Handset: Dial the phone number. → [TALK/☎] Base unit: Dial the phone number. → Lift the corded handset, or press [☎] .
Answering calls	Handset: [TALK/☎] Base unit: Lift the corded handset, or press [☎] .
To hang up	Handset: [OFF] Base unit: Place the corded handset on the cradle. When the speakerphone is used, press [☎] .
To adjust the receiver/speaker volume	Press [▲] or [▼] repeatedly while talking.
Making a call using the redial list	Handset: [▶] REDIAL → [↕] : Select the desired entry. → [TALK/☎] Base unit: [REDIAL] → [↕] : Select the desired entry. → Lift the corded handset, or press [☎] .
To adjust the ringer volume	Press [▲] or [▼] repeatedly to select the desired volume while ringing.

Phonebook (Handset/Base unit)

Adding entries	<ol style="list-style-type: none"> Proceed with the operation for your unit. Handset: [◀] □□ → [MENU] Base unit: [□□] → [MENU] [↕]: "Add new entry" → [SELECT] Enter the party's name (16 characters max.). → [OK] Enter the party's phone number (24 digits max.). → [OK] [↕]: Select the desired group. → [SELECT] 2 times Proceed with the operation for your unit. Handset: [OFF] Base unit: [EXIT]
Making calls	<ol style="list-style-type: none"> Proceed with the operation for your unit. Handset: [◀] □□ Base unit: [□□] [↕]: Select the desired entry. Proceed with the operation for your unit. Handset: [TALK/☎] Base unit: Lift the corded handset, or press [☎].


Answering system (Base unit)

Answering on/off	Press [ANSWER ON/OFF] to turn on/off the answering system.
Listening to messages	[▶■] (PLAY)

Answering system (Handset)

Listening to messages	To listen to new messages: [PLAY] or [MENU]#323 To listen to all messages: [MENU]#324
-----------------------	---

Frequently asked questions

Question	Cause/solution
Why is  displayed?	<ul style="list-style-type: none"> ● The handset is too far from the base unit. Move closer. ● The base unit's AC adaptor is not properly connected. Reconnect AC adaptor to the base unit. ● The handset is not registered to the base unit. Register it. <ol style="list-style-type: none"> 1 Handset: [MENU][#][1][3][0] 2 Base unit: Press and hold [LOCATOR] for about 5 seconds. 3 Handset: Press [OK], then wait until a long beep sounds.
Why am I unable to pair a Bluetooth headphone to the handset?	<ul style="list-style-type: none"> ● Confirm that the Bluetooth wireless headphone supports the Hands Free Profile (HFP) specification. If your headphone do not support the HFP specification, your headphone is not compatible to be paired with the handset. ● Your headphone is turned off. Turn it on. ● Make sure that the Bluetooth headphone is not connected to another Bluetooth device.
Why am I unable to connect a Bluetooth headphone to the handset?	<ul style="list-style-type: none"> ● Make sure that the Bluetooth headphone is not connected to other Bluetooth devices. ● The headphone is turned off or the battery is low. Turn it on or fully charge the headphone. ● The Bluetooth headphone is out of range. Move closer and try again. ● The Bluetooth headphone is in the cradle. Lift the headphone.
How can I increase the handset volume level?	<ul style="list-style-type: none"> ● Press the volume key [▲] repeatedly while talking.
Why is the conversation noisy or cutting off?	<ul style="list-style-type: none"> ● Try to relocate the base unit so that distance to the handset is minimized. ● If the same problem occurs even if the handset is next to the base unit, contact an authorized service centre.
Can I add another accessory handset to my base unit?	<ul style="list-style-type: none"> ● Yes, you can add up to 6 handsets (including the handset(s) sold with your base unit) to a single base unit.
Can I keep the batteries charging all the time?	<ul style="list-style-type: none"> ● You can leave the handset on the charger anytime. This will not harm the batteries.
How can I answer a call waiting call (2nd call)?	<ul style="list-style-type: none"> ● Press [CALL WAIT] when you hear the call waiting tone.

Foire aux questions	
Question	Cause et solution
<p>Pourquoi n'est-il pas possible de coupler un casque Bluetooth après du combiné ?</p>	<ul style="list-style-type: none"> ● Le combiné est trop éloigné du poste de base. Rapprocher le combiné du poste de base. ● L'adaptateur secteur du poste de base n'est pas bien connecté. ● Refaire la connexion de l'adaptateur secteur au poste de base. ● Le combiné n'a pas été enregistré auprès du poste de base. <p>1 Combiné : [MENU] #130 2 Poste de base : Maintenir la touche [LOCATOR] enfoncée pendant environ 5 secondes. 3 Combiné : Appuyer sur [OK], puis attendre l'émission de la tonalité prolongée.</p>
<p>Pourquoi n'est-il pas possible de coupler un casque Bluetooth après du combiné ?</p>	<ul style="list-style-type: none"> ● Vérifier que le casque sans fil Bluetooth prend en charge le profil mains libres HFP (Hands Free Profile/Profil mains libres). Si le casque ne prend pas en charge le profil HFP, il n'est pas compatible pour être couplé au combiné. ● Le casque est hors marche. Mettre le casque en marche. ● S'assurer que le casque Bluetooth n'est pas connecté à d'autres dispositifs Bluetooth.
<p>Pourquoi n'est-il pas possible de connecter un casque Bluetooth auprès du combiné ?</p>	<ul style="list-style-type: none"> ● S'assurer que le casque n'est pas connecté à d'autres dispositifs Bluetooth. ● Le casque est hors marche ou les piles sont faibles. ● Mettre le casque en marche ou le charger complètement. ● Le casque Bluetooth est hors de portée. ● Se rapprocher du poste de base et essayer de nouveau. ● Le casque Bluetooth est dans le socle. ● Soulever le casque.
<p>Comment augmenter le niveau du volume du combiné ?</p>	<ul style="list-style-type: none"> ● Appuyer à plusieurs reprises sur la touche du volume [▲] pendant une conversation.
<p>Pourquoi la conversation est-elle bruyante ou coupée ?</p>	<ul style="list-style-type: none"> ● Essayer de déplacer le poste de base afin de réduire la distance avec le combiné. ● Si ce problème se produit alors même que le combiné est à côté du poste de base, communiquer avec un centre de service agréé.
<p>Est-il possible d'ajouter un autre combiné supplémentaire à mon poste de base ?</p>	<ul style="list-style-type: none"> ● Oui, il est possible d'ajouter jusqu'à 6 combinés (incluant le(s) combiné(s) vendu(s) avec votre poste de base) à un seul poste de base.
<p>Est-il possible de recharger continuellement les piles ?</p>	<ul style="list-style-type: none"> ● Il est possible de laisser le combiné sur le poste de base ou le chargeur en tout temps. Cela n'endommagera pas les piles.
<p>Comment prendre un appel en attente (deuxième appel) ?</p>	<ul style="list-style-type: none"> ● Appuyer sur [CALL WAIT] lorsque la tonalité d'appel en attente est entendue.

Fonctions de base	
Appels entrants et sortants (Combiné/Poste de base)	
<p>Pour faire des appels Combiné : Composer un numéro de téléphone. → [TALK/☎] Poste de base : Composer un numéro de téléphone. → Décrocher le combiné câble, ou appuyer sur la touche [☎].</p>	<p>Pour recevoir des appels Combiné : [TALK/☎] Poste de base : Décrocher le combiné câble, ou appuyer sur la touche [☎].</p>
<p>Pour couper la communication Combiné : [OFF] Poste de base : Poser le combiné câble sur son socle. Lors de l'utilisation de la fonction mains libres, appuyer sur [☎].</p>	<p>Pour régler le volume du récepteur/ haut-parleur Pendant la conversation, appuyer à répétition sur [▲] ou [▼].</p>
<p>Pour recomposer à partir de la liste des numéros composés Combiné : [◀] REDIAL → [+] : Sélectionner l'inscription désirée. → [TALK/☎] Poste de base : [REDIAL] → [+] : Sélectionner l'inscription désirée. → Décrocher le combiné câble, ou appuyer sur la touche [☎].</p>	<p>Pour régler le volume de la sonnerie Appuyer à répétition sur [▲] ou [▼] pour sélectionner le volume désiré quand la sonnerie se fait entendre.</p>
Répertoire (Combiné/Poste de base)	
<p>Pour ajouter des inscriptions 1 Effectuer la procédure selon l'appareil. Combiné : [▶] ☐ → [MENU] Poste de base : [☐] → [MENU] 2 [↕] : "Ajout au répertoire" → [SELECT] 3 Entrer le nom du correspondant (max. de 16 caractères). → [OK] 4 Entrer le numéro de téléphone du correspondant (max. de 24 chiffres). → [OK] 5 [↕] : Sélectionner le groupe désiré. → [SELECT], 2 fois 6 Effectuer la procédure selon l'appareil. Combiné : [OFF] Poste de base : [EXIT]</p>	<p>Pour faire des appels 1 Effectuer la procédure selon l'appareil. Combiné : [▶] ☐ ☐ Poste de base : [☐] ☐ 2 [↕] : Sélectionner l'inscription désirée. 3 Effectuer la procédure selon l'appareil. Combiné : [TALK/☎] Poste de base : Décrocher le combiné câble, ou appuyer sur la touche [☎].</p>
Répondre (Poste de base)	
<p>Pour activer/désactiver le répondre Appuyer sur [ANSWER ON/OFF] pour activer/désactiver le répondre.</p>	<p>Pour faire l'écoute des messages [▶] (PLAY)</p>
Répondre (Combiné)	
<p>Pour faire l'écoute des messages [MENU] [#] [2] [4] Écoute de tous les messages : [LECT] ou [MENU] [#] [2] [3] Écoute des nouveaux messages :</p>	<p>Pour faire l'écoute des messages</p>

Utilisation d'un casque Bluetooth

Pour recevoir des appels avec le casque

Lors d'un appel entrant, il est possible de répondre à l'appel dans les situations suivantes :

- **Si le casque est déjà connecté et sonne :**
 - 1 Appuyer sur [PAIR] ou appuyer sur la touche du casque selon le manuel d'utilisation du casque.
 - 2 La conversation terminée, appuyer sur [OFF] ou appuyer sur la touche du casque selon le manuel d'utilisation du casque.
- **Si le casque ne sonne pas :**
 - 1 Appuyer sur [TALK] sur le combiné.

Il est également possible de répondre à l'appel en appuyant sur [PAIR] pour établir une connexion au casque. L'appel décroché est automatiquement dirigé vers le mode mains libres car la connexion peut prendre du temps avec certains casques.

● Pendant ce temps-là, "en connexion" est affiché sur le combiné. Passer à l'étape 3.

2 Pour passer au casque, consulter la section "Passage du combiné au casque", p. 6.

3 La conversation terminée, appuyer sur [OFF] ou appuyer sur la touche du casque selon le manuel d'utilisation du casque.

Nota :

- La première sonnerie d'un appel entrant est inaudible quand un casque Bluetooth est utilisé.
- Pendant un appel entrant, appuyer sur [PAIR] après avoir reçu les informations d'identification du demandeur pour répondre à l'appel et sélectionner le casque dans la liste, si 2 casques Bluetooth ou plus sont couplés.
- Selon le casque utilisé, il est possible que le passage de l'appel du combiné au casque prenne un certain temps.

Passage du combiné au casque

Il est possible de passer du combiné au casque :

- pendant un appel.
- pendant une intercommunication.

■ Pour passer au casque pendant un appel sur le combiné :

- 1 Appuyer sur [PAIR] sur le combiné.

- L'appel est transféré automatiquement quand il n'y a qu'un seul casque Bluetooth couplé et connecté.

- 2 Si 2 casques Bluetooth ou plus sont couplés,

- [↓] : Sélectionner le casque voulu. ← [SELECT.]

- L'appel est transféré si aucun autre casque Bluetooth n'est connecté.

- Si le casque sélectionné est autre que celui qui est déjà connecté, l'appareil demande la déconnexion Bluetooth avec le casque en cours d'utilisation → [OUI]

■ Pour passer au combiné pendant un appel sur le casque :

Appuyer sur [TALK] sur le combiné.

Nota :

- S'assurer que le casque Bluetooth n'est pas connecté à un autre dispositif Bluetooth.

Utilisation d'un casque Bluetooth

Connexion/déconnexion d'un casque Bluetooth

Des casques qui sont mis en marche peuvent se connecter automatiquement au combiné auquel ils sont couplés, tandis que des casques hors marche sont déconnectés du combiné.

Si les casques ne se connectent pas automatiquement ou s'ils doivent être utilisés avec un autre dispositif Bluetooth, il est possible de devoir les connecter/déconnecter manuellement.

● S'assurer que le casque est en marche.

1 Pour connecter/déconnecter :

Appuyer sur **[PAIR]** : Sélectionner le casque voulu. → **[SELECT.]**

2 **[↕]** : "Connexion" or "Déconnexion" → **[SELECT.]**

● Une tonalité prolongée est émise.

● Si un autre casque est déjà connecté lorsque "Connexion" est sélectionné, l'appareil demande la déconnexion Bluetooth avec le casque en cours d'utilisation. → **[OUI]**

3 [OFF]

Nota :

● Un casque déconnecté du combiné n'est pas découpé, il n'est donc pas nécessaire de le couper à nouveau au combiné.

Fonctionnement d'un casque Bluetooth

● Consulter le manuel d'utilisation du casque pour plus de détails.

● Il est possible que certaines fonctions décrites ici ne soient pas disponibles, selon le casque Bluetooth utilisé.

Pour faire des appels avec le casque

● Un seul casque Bluetooth peut être utilisé avec l'appareil à la fois.

● S'assurer que le casque Bluetooth n'est pas connecté à un autre dispositif Bluetooth.

1 Décrocher le combiné et composer le numéro de téléphone.

● En cas d'erreur, appuyer sur **[ANNULER]**.

2 Appuyer sur **[PAIR]** :

● L'appareil commence à composer le numéro immédiatement si un seul casque Bluetooth est couplé et

connecté. Passer à l'étape 4.

3 Si 2 casques Bluetooth ou plus sont couplés,

[↕] : Sélectionner le casque voulu. → **[SELECT.]**


● L'appareil commence à composer le numéro immédiatement si aucun autre casque Bluetooth n'est

connecté.

● Si le casque sélectionné est autre que celui qui est déjà connecté, l'appareil demande la déconnexion Bluetooth avec le casque en cours d'utilisation. → **[OUI]**

4 La conversation terminée, appuyer sur **[OFF]** ou appuyer sur la touche du casque selon le manuel d'utilisation du casque.

Nota :

●  : S'affiche sur le combiné.*1

● Pendant la conversation avec le casque, il est possible de passer au récepteur en appuyant sur

[TALK/☎].

*1 Le numéro de casque correspondant est indiqué à côté de l'élément.

Utilisation d'un casque Bluetooth

- En couplant un casque Bluetooth au combiné, il est possible de profiter de conversations téléphoniques mains libres.
- Le casque Bluetooth doit prendre en charge la spécification du profil mains HFP (Hands Free Profile/Profil mains libres).
- Il est possible de coupler un maximum de 4 casques Bluetooth au combiné.
- Un seul casque Bluetooth peut être utilisé avec l'appareil à la fois.
- Pour de meilleurs résultats, il est recommandé d'utiliser le casque Bluetooth à une distance inférieure ou égale à 3 m (10 pi) du combiné. Le combiné peut communiquer avec les casques Bluetooth à une portée d'environ 10 m (33 pi) sans obstacle ou en visibilité directe.




- ⓐ Combiné
- ⓑ Casque Bluetooth

Marques de commerce

- Le mot servant de marque et les logos Bluetooth[®] sont des marques déposées appartenant à Bluetooth SIG, Inc., et tout usage de ces marques par Panasonic Holdings Corporation est effectué en vertu d'une licence
- Toutes les autres marques de commerce identifiées aux présentes appartiennent à leurs propriétaires respectifs.

Couplage d'un casque Bluetooth au combiné

- Consulter le manuel d'utilisation du casque. Si le NIP du casque n'est pas "0000", changer le NIP Bluetooth au préalable (consulter le manuel d'utilisation).
- 1 **Casque Bluetooth :**
Régler le casque en mode de couplage.
- 2 **Combiné :**
Maintenir la touche **[PAIR]** enfoncée pendant environ 3 secondes.
- 3 Attendre l'émission d'une longue tonalité.
- Lorsque  s'affiche, le casque est prêt à être utilisé.^{*1}

Nota :
*1 Le numéro de casque correspondant est indiqué à côté de l'élément.

- Dans l'étape 2, si le combiné a été couplé à un maximum de 4 casques, il est possible d'écraser n'importe quel casque non désiré en appuyant sur **[OUI]**. → **[↵]** : Sélectionner le casque voulu. → **[SELECT]**.
- S'il n'est pas possible de coupler le casque au combiné, vérifier que le casque Bluetooth n'est pas connecté à un autre dispositif Bluetooth.

Combiné : Éléments affichés sur le casque Bluetooth



Un casque Bluetooth est connecté au combiné. Il est prêt à l'emploi.^{*1}
*1 Le numéro de casque correspondant est indiqué à côté de l'élément.

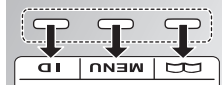


Un casque Bluetooth est en cours d'utilisation.^{*1}
*1 Le numéro de casque correspondant est indiqué à côté de l'élément.

Combiné



Poste de base



Choix de la langue (Combiné/Poste de base) (par défaut : "English")

Langue d'affichage

1 [MENU]#1110 → [SAUV.]

2 Effetuer la procédure selon l'appareil.

Combiné : [OFF]

Poste de base : [EXIT]

Langue de l'annonce vocale

1 [MENU]#1112 → [SAUV.]

2 Effetuer la procédure selon l'appareil.

Combiné : [OFF]

Poste de base : [EXIT]

Date et heure (Combiné/Poste de base)

1 [MENU]#1101

2 Entrer le jour, le mois et l'année. → [OK]

3 Entrer l'heure et les minutes (système de 24 heures). → [SAUV.]

4 Effetuer la procédure selon l'appareil.

Combiné : [OFF]

Poste de base : [EXIT]

Enregistrement d'un message réponse du répertoire (Combiné/Poste de base)

Il est possible d'enregistrer son propre message réponse au lieu d'utiliser un message réponse préenregistré.

1 [MENU]#3102 → [+] → "Oui" → [SELECT.]

2 Après le bip, énoncer clairement le message 20 cm (8 po) du microphone (durée maximale de 2 minutes).

3 Appuyer sur [ARRÊT] pour mettre fin à l'enregistrement.

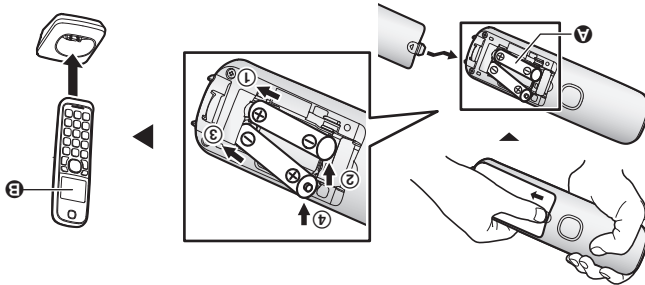
4 Effetuer la procédure selon l'appareil.

Combiné : [OFF]

Poste de base : [EXIT]

Mise en place des piles dans le combiné/Recharge des piles du combiné

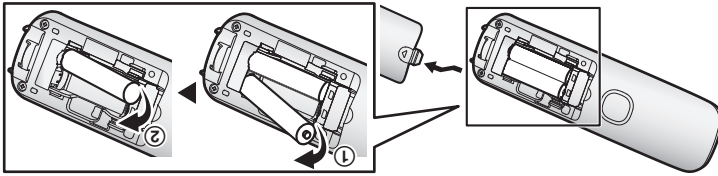
Charger pendant environ 7 heures.



Nota :

- UTILISER SEULEMENT des piles rechargeables NI-MH de format AAA (R03) (A).
- Ne PAS utiliser de piles alcalines, au manganèse ou au nickel-cadmium.
- Confirmer la polarité (+, -).
- Suivre les directives affichées pour configurer l'appareil.
- Vérifier que "charge" est affiché (B).

Retrait des piles du combiné



Conseils pour le fonctionnement

Touches de fonction

En pressant l'une de ces touches, il est possible de sélectionner la fonction indiquée directement au-dessus de la touche. Lors de l'utilisation de l'appareil, consulter l'affichage pour connaître les fonctions assignées aux touches de fonction.

Touche de navigation

Combiné :

- [▲], [▼], [←], [→], ou [↔] : Pour défiler parmi diverses listes et rubriques.
- VOL. (Volume [▲] ou [▼]) : Pour régler le volume sur le récepteur ou le haut-parleur durant la conversation.
- [☐] : Pour consulter une inscription du répertoire.
- [↵] REDIAL : Pour afficher la liste de recomposition.
- [▲] CID (Affichage du demandeur) : Pour consulter la liste des demandeurs.

Poste de base :

- [▲], [▼], [←], [→], ou [↔] : Pour défiler parmi diverses listes et rubriques.
- VOLUME (▲) ou [▼] : Pour régler le volume sur le récepteur ou du haut-parleur durant la conversation.
- [↵]/[↵] : Pour reprendre/sauter la lecture.

Guide sommaire

Raccordements

Poste de base

- 1 Brancher l'adaptateur secteur à l'appareil en appuyant solidement sur la fiche.
 - 2 Brancher le cordon de ligne téléphonique à l'appareil jusqu'à entendre un clic.
 - 3 Fixer le cordon de l'adaptateur secteur et le cordon de ligne téléphonique à l'aide des attaches prévues.
 - 4 Brancher l'adaptateur secteur sur la prise de courant.
 - 5 Brancher le cordon de ligne téléphonique à l'appareil et à la prise téléphonique à ligne simple (RJ11C) jusqu'à entendre un clic.
 - 6 Un filtre DSL/ADSL (vendu séparément) est requis pour les abonnés à un service DSL/ADSL.
 - 7 Brancher le cordon du combiné câble au combiné câble et au poste de base jusqu'à entendre un clic.
- Nota :**
● N'utiliser que l'adaptateur secteur Panasonic PNLV226, fourni.

Chargeur

