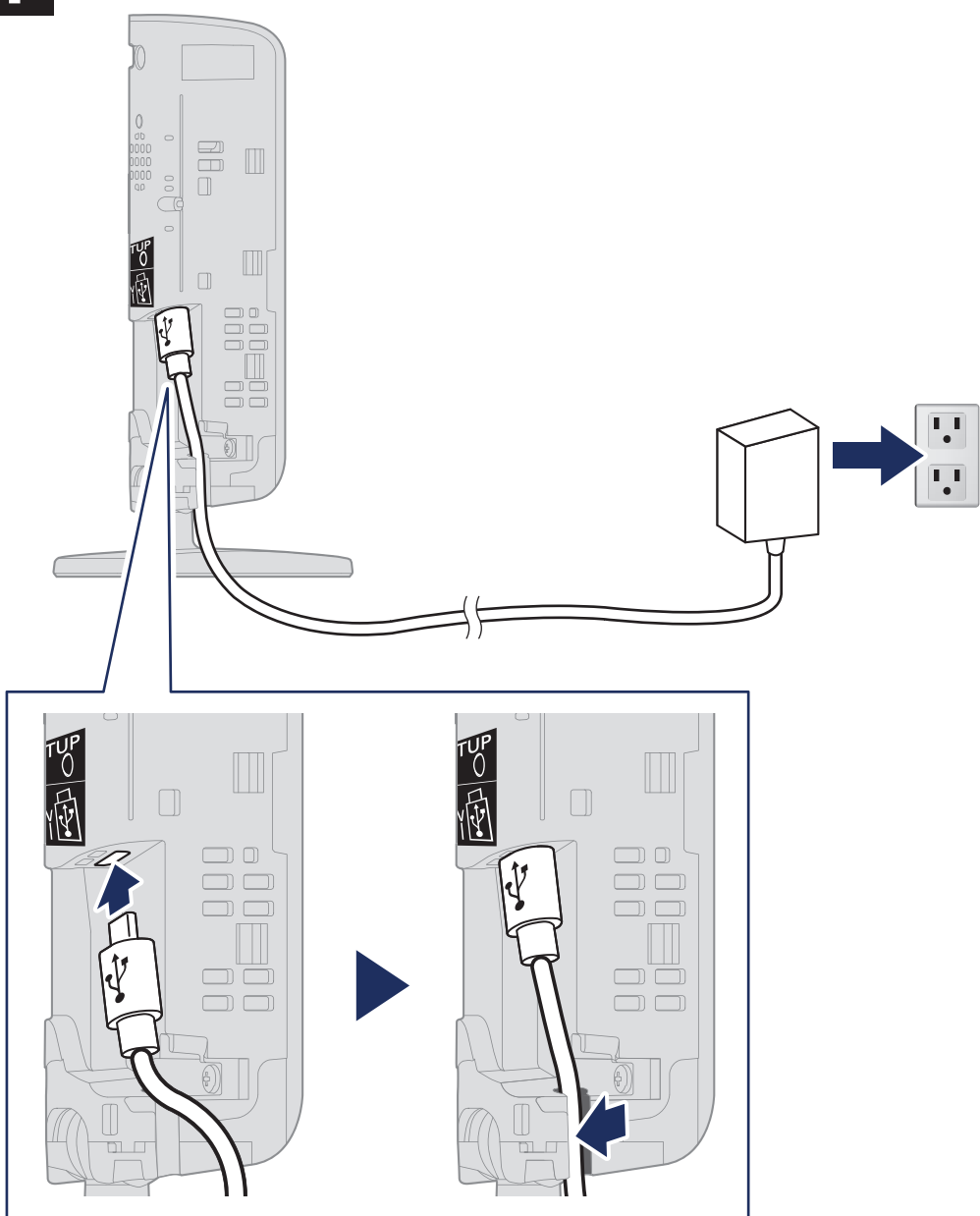


Quick Start Guide
Guía de inicio rápido

**FOLLOW
THESE STEPS**



1 Plug It In



2 Get the App

If you have not installed the HomeHawk app in your smartphone, download the HomeHawk app on your smartphone by searching for "Panasonic HomeHawk"* on the App Store™ or Google Play™.



* Compatible with iPhone® 5s and later, iPad Air® and later (iOS 10 and later), Android™ devices (Android 4.1 and later), as of 2/2019

PNQW5681YA PP0119YK1049



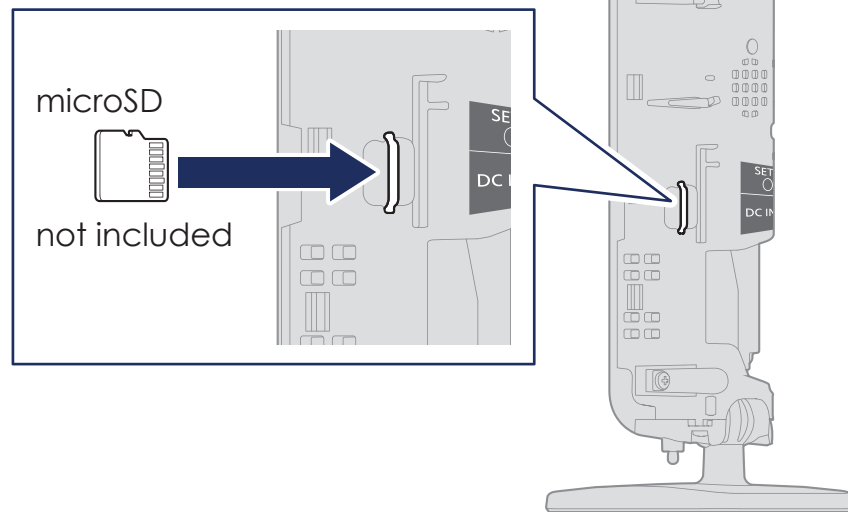
PNQW5681 YA

3 In-App Setup

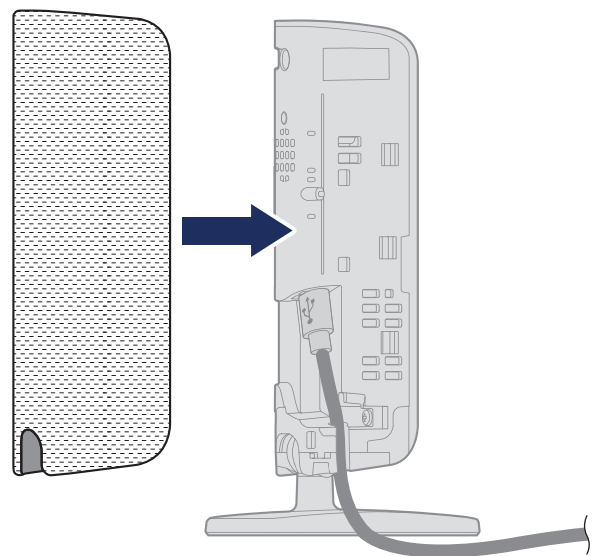
Select the device **SHELf Camera** and follow the on-screen instructions.



4 For Recording



5 After setup is completed, close the rear cover.



Need More Help?



Call or chat with a HomeHawk specialist for assistance with installation, connectivity & troubleshooting.

1-800-272-7033

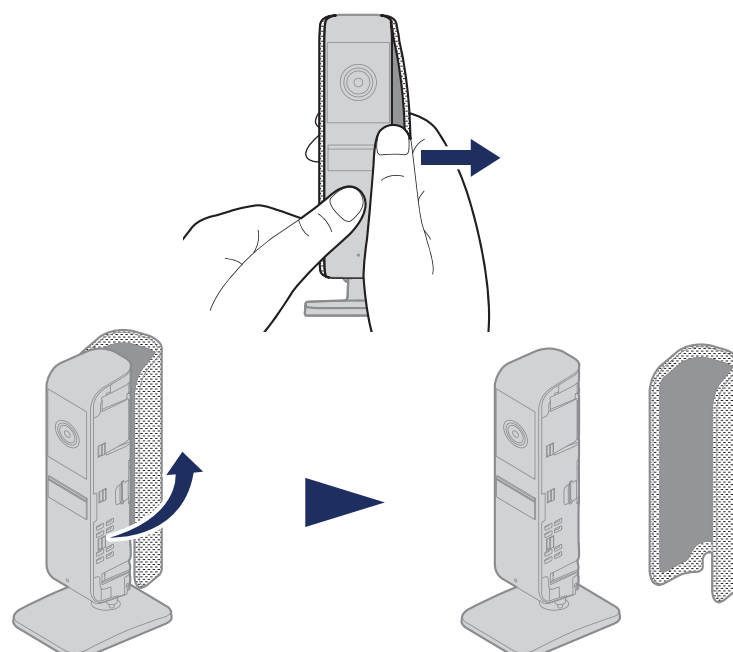
shop.panasonic.com/LiveChat

For FAQs, videos and operating manual updates, visit:

shop.panasonic.com/help

and choose Home Monitoring.

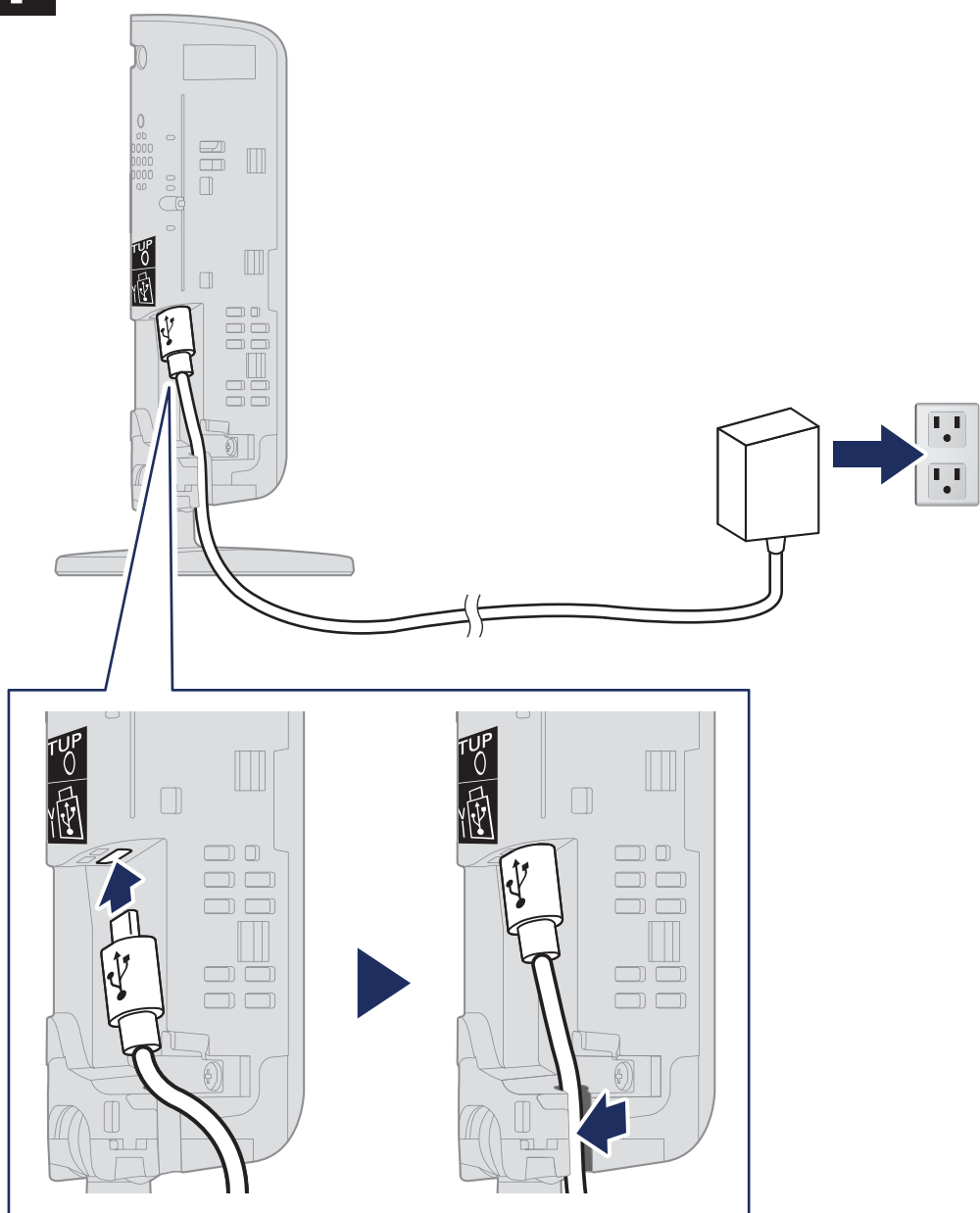
■ If it is necessary to remove the rear cover, see below.



Guía de inicio rápido



1 Conéctela



2 Obtenga la aplicación

Si no ha instalado la aplicación HomeHawk en su smartphone, descargue la aplicación HomeHawk en su smartphone buscando "Panasonic HomeHawk"* en App Store™ o Google Play™.



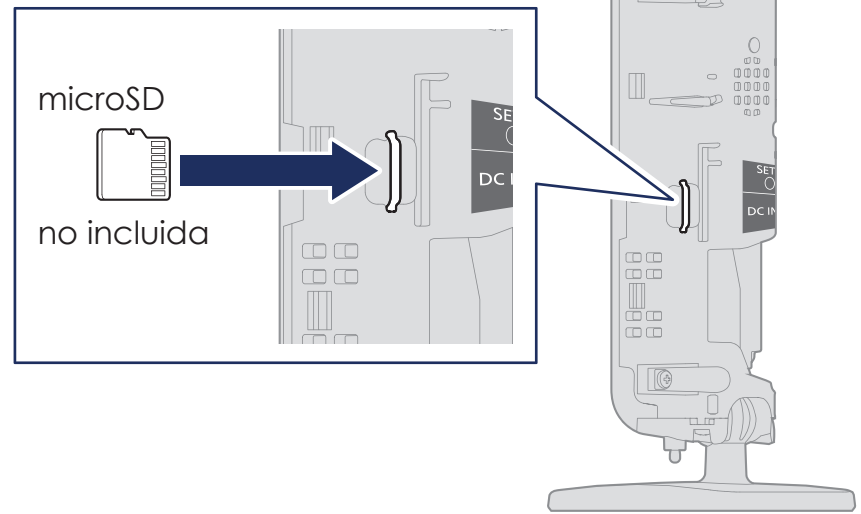
* Compatible con iPhone® 5s y versiones posteriores, iPad Air y versiones posteriores (iOS 10 y versiones posteriores), dispositivos Android™ (Android 4.1 y versiones posteriores), a partir de 2/2019

3 Configuración en la aplicación

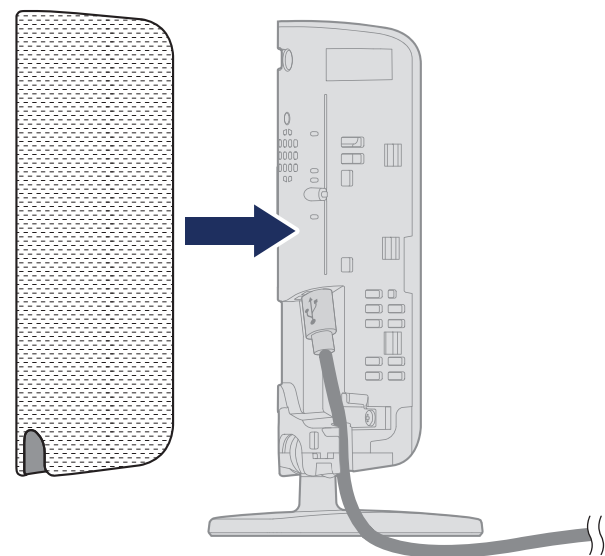
Seleccione el dispositivo **Cámara de ESTANTE** y siga las instrucciones que aparecen en pantalla.



4 Para grabar



5 Una vez realizada la configuración, cierre la tapa posterior.



¿Necesita más ayuda?



Llame o hable por chat con un especialista de HomeHawk para obtener asistencia con la instalación, la conectividad y la solución de problemas.

1-800-272-7033

shop.panasonic.com/LiveChat

Para consultar las preguntas más frecuentes, los videos y las actualizaciones del manual de funcionamiento, visite:

shop.panasonic.com/help

y seleccione Supervisión doméstica.

■ Si es necesario quitar la tapa posterior, consulte más abajo.

