

Technics®

Stereo Headphones  
Casque d'écoute stéréo  
Audiófonos estéreo  
Auscultadores estéreo

Music is borderless and timeless, touching people's hearts across cultures and generations.

Each day the discovery of a truly emotive experience from an unencountered sound awaits.

Let us take you on your journey to rediscover music.

Sans frontières, la musique est aussi intemporelle, touchant le coeur des gens en traversant les cultures et les générations.

Tous les jours, nous attendons la révélation d'une expérience émotionnelle authentique à partir d'un son venu de nulle part.

Permettez-nous de vous emmener en voyage pour redécouvrir la musique.

Rediscover Music™ Technics

EAH-T700

## Delivering the Ultimate Emotive Musical Experience to All

At Technics we understand that the listening experience is not purely about technology but the magical and emotional relationship between people and music.

We want people to experience music as it was originally intended and enable them to feel the emotional impact that enthuses and delights them.

Through delivering this experience we want to support the development and enjoyment of the world's many musical cultures. This is our philosophy.

With a combination of our love of music and the vast high-end audio experience of the Technics team, we stand committed to building a brand that provides the ultimate emotive musical experience by music lovers, for music lovers.

## Apportez à tous l'expérience musicale empreinte d'émotions

Chez Technics, nous savons que l'expérience de l'écoute n'est pas purement et simplement une question de technologie, mais de relation magique entre les personnes et la musique.

Nous voulons que tout un chacun puisse ressentir la musique telle qu'elle a été conçue à l'origine et lui permette de ressentir le choc émotionnel qu'il brûle de connaître.

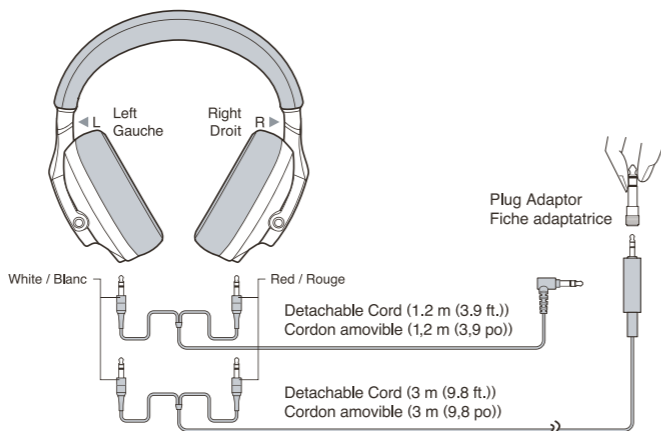
En apportant ce vécu, nous cherchons à accompagner le développement et le plaisir des nombreuses cultures musicales du monde. Telle est notre philosophie.

Ici et maintenant, alliant l'amour de la musique et la grande expérience musicale de l'équipe Technics, nous sommes pleinement déterminés à construire une marque qui apporte le vécu musical émotionnel aux fervents de la musique.

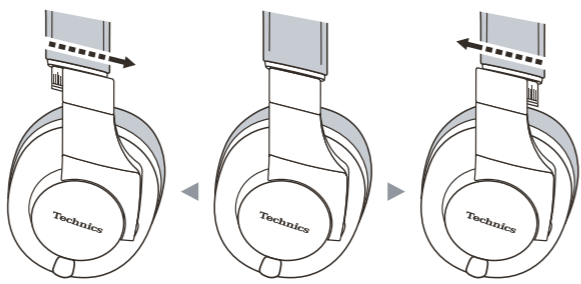
Director  
Directeur  
Michiko Ogawa



## Detachable Cords Cordons amovibles



## HS (Horizontal Slide) Adjustment Ajustement par déplacement horizontal



The smart adjustment mechanism easily positions the headband to custom fit the head without affecting optimum earcup placement.

Le mécanisme d'ajustement intelligent peut déplacer le serre-tête pour s'ajuster parfaitement à la forme de votre tête sans modifier la position optimale des coussinets.

### Stereo Headphones

#### SPECIFICATIONS

•Driver units : 50 mm, 14 mm (1 - 15/16in., 9/16in.) •Impedance : 28 Ω •Sensitivity : 102 dB/mW  
•Power handling capacity : 1500 mW (IEC) •Frequency response : 3 Hz - 100 kHz •Cord : 1,2 m, 3 m (3.9ft., 9.8ft.) •Plug : 3.5 mm (1/8 in.) \*Specifications are subject to change without notice.

#### WARNING

•Avoid wearing your headphones when driving, cycling or in other situations where quick reactions are required or hearing must not be impaired. •Do not wear your headphones for extended periods of time at high volume.  
•Keep the plug adaptor out of reach of children to prevent swallowing. •Because we use magnets on the packing box, please keep the magnets away from objects which are affected by a magnetic field, such as magnetic cards and mechanical watches.

### Casque d'écoute stéréo

#### SPÉCIFICATIONS

•Excitateurs : 50 mm, 14 mm •Impédance : 28 Ω •Sensibilité : 102 dB/mW •Puissance admissible : 1500 mW (CEI) •Réponse en fréquence : 3 Hz - 100 kHz •Cordon : 1,2 m, 3 m •Fiche : 3,5 mm \*Spécifications sous réserve de modifications sans préavis.

#### AVERTISSEMENT

•Évitez de porter le casque d'écoute en conduisant, à bicyclette, ou dans d'autres situations qui exigent des réactions rapides ou une écoute des sons ambiants. •Ne portez pas le casque d'écoute à volume élevé pendant des périodes prolongées.  
•Gardez la fiche adaptatrice hors de la portée des enfants afin d'éviter qu'ils ne l'avalent. •Puisque nous utilisons des aimants sur la boîte d'emballage, éloignez les aimants des objets qui sont affectés par un champ magnétique, tels que les cartes magnétiques et les montres mécaniques.

### Audiófonos estéreo

#### ESPECIFICACIONES

•Unidades de altavoz : 50 mm, 14 mm •Impedancia : 28 Ω •Sensibilidad : 102 dB/mW •Capacidad de manejo de potencia : 1500 mW (IEC) •Respuesta de frecuencia : 3 Hz - 100 kHz •Cable : 1,2 m, 3 m •Conector : 3,5 mm \*Las especificaciones están sujetas a cambios sin previo aviso.

#### ADVERTENCIA

•Evite ponerse su cascos auriculares al conducir, andar en bicicleta o en otras situaciones donde sea necesario reaccionar rápidamente o donde la capacidad de oír no deba ser afectada. •No se ponga su cascos auriculares durante largos periodos de tiempo con el volumen alto.  
•Mantenga el adaptador de clavija fuera del alcance de los niños para evitar que puedan tragárselo.  
•Debido a la utilización de imanes en la caja de embalaje, mantenga dichos imanes alejados de objetos afectados por un campo magnético, como tarjetas magnéticas o relojes mecánicos.

### Auscultadores estéreo

#### ESPECIFICAÇÕES

•Unidades de excitação : 50 mm, 14 mm •Impedância : 28 Ω •Sensibilidade : 102 dB/mW •Capacidade de potência : 1500 mW (IEC) •Resposta de frequência : 3 Hz - 100 kHz •Cabo : 1,2 m, 3 m •Ficha : 3,5 mm \*As especificações estão sujeitas a alterações sem aviso prévio.

#### AVISO

•Evite utilizar os auscultadores quando conduz, anda de bicicleta ou em situações em que necessite de reacções rápidas ou de ouvir bem. •Não utilize os auscultadores durante longos períodos de tempo com o volume muito alto.  
•Mantenha o adaptador de ficha fora do alcance das crianças para evitar que possam engolir-o. •Uma vez que usamos imanes na caixa de embalagem, mantenha os imanes afastados de objetos que são afetados por um campo magnético, como cartões magnéticos e relógios mecânicos.

## Limited Warranty (ONLY FOR U.S.A.)

### Technics Products Limited Warranty

#### Limited Warranty Coverage (For USA Only)

If your product does not work properly because of a defect in materials or workmanship, Panasonic Corporation of North America (referred to as "the warrantor") will, for the length of the period indicated on the chart below, which starts with the date of original purchase ("warranty period"), at its option either (a) repair your product with new or refurbished parts, (b) replace it with a new or a refurbished equivalent value product, or (c) refund your purchase price. The decision to repair, replace or refund will be made by the warrantor.

Product or Part Name	Parts	Labor
Accessories	90 days	Not Applicable

During the "Labor" warranty period there will be no charge for labor. During the "Parts" warranty period, there will be no charge for parts. This Limited Warranty excludes both parts and labor for non-rechargeable batteries, antennas, and cosmetic parts (cabinet). This warranty only applies to products purchased and serviced in the United States. This warranty is extended only to the original purchaser of a new product which was not sold "as is".

#### Mail-In Service – Online Repair Request

To submit a new repair request and for quick repair status visit our Web Site at [www.shop.panasonic.com/support](http://www.shop.panasonic.com/support)

When shipping the unit, carefully pack, include all supplied accessories listed in the Owner's Manual, and send it prepaid, adequately insured and packed well in a carton box. When shipping Lithium Ion batteries please visit our Web Site at [www.shop.panasonic.com/support](http://www.shop.panasonic.com/support) as Panasonic is committed to providing the most up to date information. Include a letter detailing the complaint, a return address and provide a daytime phone number where you can be reached. A valid registered receipt is required under the Limited Warranty.

**IF REPAIR IS NEEDED DURING THE WARRANTY PERIOD, THE PURCHASER WILL BE REQUIRED TO FURNISH A SALES RECEIPT/PROOF OF PURCHASE INDICATING DATE OF PURCHASE, AMOUNT PAID AND PLACE OF PURCHASE. CUSTOMER WILL BE CHARGED FOR THE REPAIR OF ANY UNIT RECEIVED WITHOUT SUCH PROOF OF PURCHASE.**

**Limited Warranty Limits and Exclusions**  
This warranty ONLY COVERS failures due to defects in materials or workmanship, and DOES NOT COVER normal wear and tear or cosmetic damage. The warranty ALSO DOES NOT COVER damages which occurred in shipment, or failures which result from accidents, misuse, abuse, neglect, mishandling, misapplication, alteration, faulty installation, set-up adjustments, misadjustment of consumer controls, improper maintenance, power line surge, lightning damage, modification, introduction of sand, humidity or liquids, commercial use such as hotel, office, restaurant, or other business or rental use of the product, or service by anyone other than a Factory Service Center or other Authorized Service, or damage that is attributable to acts of God.

### For California Residents California Proposition 65 Warning

#### WARNING

This product contains a chemical known to the State of California to cause cancer and birth defects or other reproductive harm.

**THESE ARE NO EXPRESS WARRANTIES EXCEPT AS LISTED UNDER "LIMITED WARRANTY COVERAGE". THE WARRANTOR IS NOT LIABLE FOR INCIDENTAL OR CONSEQUENTIAL DAMAGES RESULTING FROM THE USE OF THIS PRODUCT, OR ARISING OUT OF ANY BREACH OF THIS WARRANTY.**

(As examples, this excludes damages for lost time, travel and from the servicer, loss of or damage to media or images, data or other memory or recorded content. The items listed are not exclusive, but for illustration only.)

**ALL EXPRESS AND IMPLIED WARRANTIES, INCLUDING THE WARRANTY OF MERCHANTABILITY, ARE LIMITED TO THE PERIOD OF THE LIMITED WARRANTY.**

Some states do not allow the exclusion or limitation of incidental or consequential damages, or limitations on how long an implied warranty lasts, so the exclusions may not apply to you. This warranty gives you specific legal rights and you may also have other rights which vary from state to state. If a problem with this product develops during or after the warranty period, you may contact your dealer or Service Center. If the problem is not handled to your satisfaction, then write to:

Consumer Affairs Department  
Panasonic Corporation of North America  
661 Independence Pkwy  
Chesapeake, VA 23320

**PARTS AND SERVICE, WHICH ARE NOT COVERED BY THIS LIMITED WARRANTY, ARE YOUR RESPONSIBILITY.**

## Shop Accessories!

for all your Technics gear

Go to  
[www.shop.panasonic.com/support](http://www.shop.panasonic.com/support)  
"Get everything you need to get the most out of your Technics products"

Accessories & Parts for your Camera, Phone, ANY products, TV, Computers & Networking, Personal Care, Home Appliances, Headphones, Batteries, Backup Chargers & more...

### Customer Services Directory

For Product Information, Operating Assistance, Parts, Owner's Manuals, Dealer and Service info go to  
[www.shop.panasonic.com/support](http://www.shop.panasonic.com/support)  
\*For the hearing or speech impaired TTY:  
1-877-833-8855

As of February 2016

### Pour les résidents de la Californie Avertissement : Californie Proposition 65

#### AVERTISSEMENT

Ce produit contient un produit chimique qui, selon l'état de la Californie, peut causer un cancer, des anomalies congénitales ou d'autres problèmes liés à la reproduction. (Pour les États-Unis seulement)

## FOR CANADA

Panasonic Canada Inc.  
5770 Amber Drive, Mississauga, Ontario L4W 2T3

### Technics PRODUCT – LIMITED WARRANTY EXCHANGE PROGRAM

Panasonic Canada Inc. warrants this product to be free from defects in material and workmanship under normal use and for a period as stated below from the date of original purchase agrees to, at its option either (a) repair your product with new or refurbished parts, (b) replace it with a new or a refurbished equivalent value product, or (c) refund your purchase price. The decision to repair, replace or refund will be made by Panasonic Canada Inc.

Accessories	Ninety (90) days
This warranty is given only to the original purchaser, or the person for whom it was purchased as a gift, of a Technics brand product mentioned above sold by an authorized Panasonic dealer in Canada and purchased and used in Canada, which product was not sold "as is", and which product was delivered to you in new condition in the original packaging.	

**In order to be eligible to receive warranty service hereunder, a purchase receipt or other proof of date of original purchase, showing AMOUNT PAID AND PLACE OF PURCHASE is required.**

#### LIMITATIONS AND EXCLUSIONS

This warranty ONLY COVERS failures due to defects in materials or workmanship, and DOES NOT COVER normal wear and tear or cosmetic damage. The warranty ALSO DOES NOT COVER damages which occurred in shipment, or failures which result from accidents, misuse, abuse, neglect, mishandling, misapplication, alteration, faulty installation, set-up adjustments, misadjustment of consumer controls, improper maintenance, power line surge, lightning damage, modification, introduction of sand, humidity or liquids, commercial use such as hotel, office, restaurant, or other business or rental use of the product, or service by anyone other than a Authorized Service, or damage that is attributable to acts of God. Dry cell batteries are also excluded from coverage under this warranty.

**THIS EXPRESS, LIMITED WARRANTY IS IN LIEU OF ALL OTHER WARRANTIES, EXPRESS OR IMPLIED, INCLUDING ANY IMPLIED WARRANTIES OF MERCHANTABILITY AND FITNESS FOR A PARTICULAR PURPOSE. IN NO EVENT WILL PANASONIC CANADA INC. BE LIABLE FOR ANY SPECIAL, INDIRECT OR CONSEQUENTIAL DAMAGES resulting from the use of this product or arising out of any breach of any express or implied warranty. (As examples, this warranty excludes damages for lost time, travel to and from the Authorized Service, loss of or damage to media or images, data or other memory or recorded content. This list of items is not exhaustive, but for illustration only.)**

In certain instances, some jurisdictions do not allow the exclusion or limitation of incidental or consequential damages, or the exclusion of implied warranties, so the above limitations and exclusions may not be applicable. This warranty gives you specific legal rights and you may have other rights which vary depending on your province or territory.

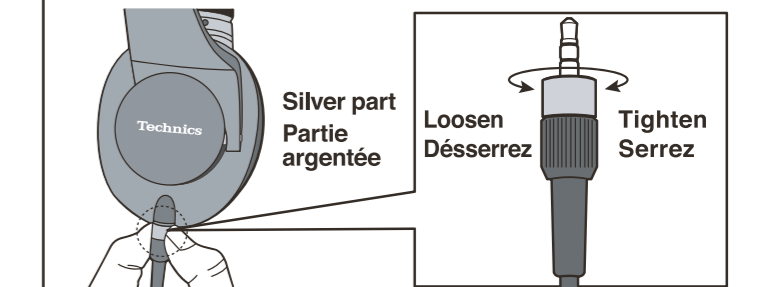
#### CONTACT INFORMATION

For product information and operation assistance, please visit our Support page:  
[www.panasonic.ca/english/support](http://www.panasonic.ca/english/support)

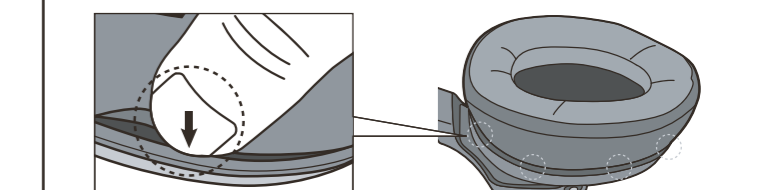
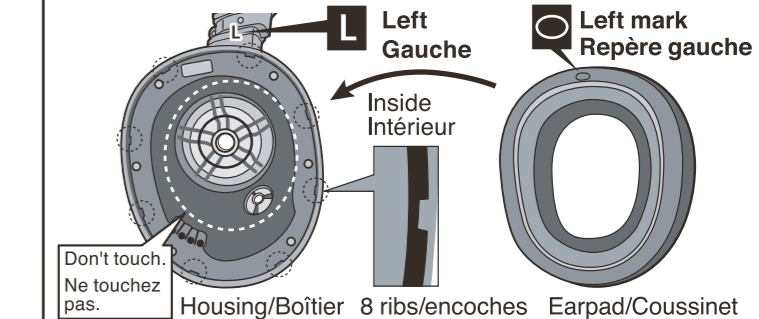
For defective product exchange within the warranty period, please contact the original dealer.

As of February 2016

## Attachment and detachment of the cable Branchement et débranchement du câble



## Attachment of the earpad Fixation du coussinet



Push and insert edges of earpad under the 8 ribs.  
Poussez et insérez les bords du coussinet sous les 8 encoches.

## POUR LE CANADA

Panasonic Canada Inc.  
5770, Amber Drive, Mississauga (Ontario) L4W 2T3

### PRODUIT Technics – GARANTIE LIMITÉE PROGRAMME DE REMPLACEMENT

Panasonic Canada Inc., garantit que ce produit est exempt de défauts de matériaux et de main-d'œuvre dans un contexte d'utilisation normale pendant la période indiquée ci-après à compter de la date d'achat original et dans l'éventualité d'une défaillance, accepte, à sa discrétion, de (a) réparer le produit avec des pièces neuves ou remises à neuf, (b) remplacer le produit par un produit neuf ou remis à neuf d'une valeur équivalente ou (c) rembourser le prix d'achat. La décision de réparer, remplacer ou rembourser appartient à Panasonic Canada Inc.

Accessoires	Quatre-vingt-dix (90) jours
La présente garantie n'est fournie qu'à l'acheteur original d'un des produits de marque Technics indiqués plus haut, ou à la personne ayant reçu en cadeau, venu par un détaillant Panasonic agréé au Canada et utilisé au Canada. Le produit ne doit pas avoir été « vendu tel quel » et doit avoir été livré à l'état neuf dans son emballage d'origine.	

**POUR ÊTRE ADMISSIBLE AUX SERVICES AU TITRE DE LA PRÉSENTE GARANTIE, LA PRÉSENTATION D'UN REÇU D'ACHAT OU DE TOUTE AUTRE PIÈCE JUSTIFICATIVE DE LA DATE D'ACHAT ORIGINAL, INDICANT LE MONTANT PAYÉ ET LE LIEU DE L'ACHAT, EST REQUIS.**

#### RESTRICTIONS ET EXCLUSIONS

La présente garantie COUVRE SEULEMENT les défaillances attribuables à un défaut des matériaux ou à un vice de fabrication et NE COUVRE PAS l'usure normale ni les dommages esthétiques. La présente garantie NE COUVRE PAS NON PLUS les dommages subis pendant le transport, les défaillances causées par des produits non fournis par Panasonic Canada Inc, ni celles résultant d'un accident, d'un usage abusif ou impropre, de négligence, d'une maintenance inadéquate, d'une mauvaise application, d'une altération, d'une installation ou de réglages incorrects, d'un mauvais réglage des contrôles de l'utilisateur, d'un mauvais entretien, d'une surtension temporaire, de la foudre, d'une modification, de la pénétration de sable, de liquides ou d'humidité, d'une utilisation commerciale (dans un hôtel, un bureau, un restaurant ou tout autre usage par affaires ou en location), d'une réparation effectuée par une entité autre qu'un centre de service Panasonic agréé ou encore d'une catastrophe naturelle.

Les piles sèches sont également exclues de la présente garantie.

CETTE GARANTIE LIMITÉE ET EXPRESSE REMPLACE TOUTE AUTRE GARANTIE, EXPRESSE OU IMPLICITE, INCLUANT LES GARANTIES IMPLÉTES OU CARACTÈRE ADEQUAT POUR LA COMMERCIALISATION ET UN USAGE PARTICULIER. PANASONIC CANADA INC. N'AURA D'OBLIGATION EN AUCUNE CIRCONSTANCE POUR TOUT DOMMAGE DIRECT, INDIRECT OU CONSÉQUENT. LE RÉSULTANT DE L'UTILISATION DE CE PRODUIT OU DÉCOULANT DE TOUTE DÉGRADATION À UNE GARANTIE EXPRESSE OU IMPLICITE. (À titre d'exemples, cette garantie exclut les dommages relatifs à une perte de temps, le transport jusqu'à et depuis un centre de service agréé, la perte ou la détérioration de supports ou d'images, de données ou de tout autre contenu en mémoire ou enregistré. Cette liste n'est pas exhaustive et n'est fournie qu'à des fins explicatives.)

Certaines juridictions ne reconnaissent pas les exclusions ou limitations de dommages indirects ou consécutifs, ou les exclusions de garanties implicites. Dans de tels cas, les limitations stipulées ci-dessus peuvent ne pas être applicables. La présente garantie vous confère des droits précis vous pourriez aussi avoir d'autres droits pouvant varier selon votre province ou territoire de résidence.

#### DEMANDE DE RENSEIGNEMENTS

Pour tout renseignement sur les produits et de l'assistance technique, veuillez visiter notre page Soutien :  
[www.panasonic.ca/french/support](http://www.panasonic.ca/french/support)

Pour le remplacement d'un produit défectueux couvert par la garantie, veuillez communiquer avec le revendeur d'origine.

En date de février 2016